



22.10.2019

**CITROËN Jumper Рефрижератор**  
**Прайс-лист на автомобілі 2019 року**

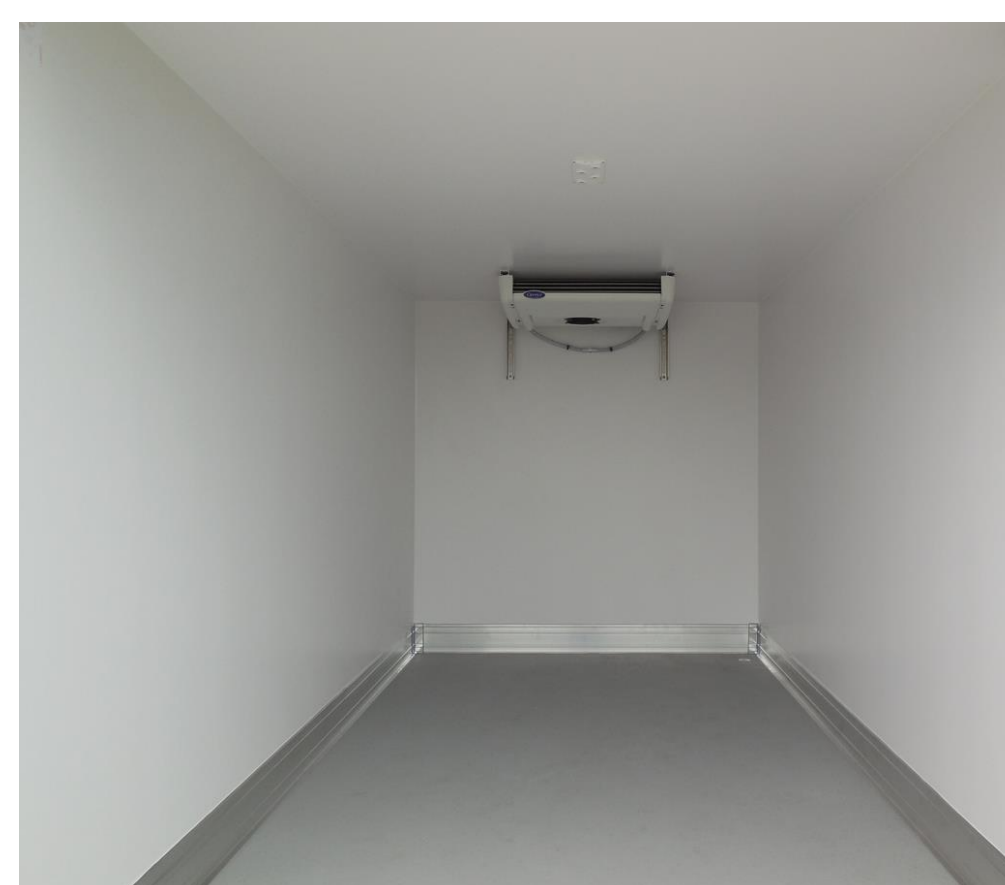
ВАРТІСТЬ АВТОМОБІЛЯ, грн			4-35 - L2	4-35 - L3	4-35 - L4	4-40 - L4
2.2 HDi 130 МКПП-6 (з виробництва Серпня 2019р.)	ЄВРО-5	ДИЗЕЛЬ	1 273 600	1 297 600	1 321 600	1 346 800
2.2 HDi 130 МКПП-6 + ПАКЕТ БІЗНЕС (з виробництва Серпня 2019р.)	ЄВРО-5	ДИЗЕЛЬ	1 309 110	1 333 110	1 357 110	1 382 310

**БАЗОВЕ ОБЛАДНАННЯ АВТОМОБІЛЯ:**

ОСНОВНЕ ОБЛАДНАННЯ:					
Ізотермічний кузов-фургон "LAMBERET FrigoLine" класа FRC. Температурний режим 0°C...-20°C з коефіцієнтом теплопровідності K< 0,4 W/m2 по АТР. (Опція KY06 обов'язкова для замовлення)	KY06	•	•	•	•
Холодильне обладнання "Carrier VIENTO 300"		•	•	•	•
<b>БЕЗПЕКА</b>					
ABS - антиблокувальна система гальм		•	•	•	•
AFU - система допомоги при екстремому гальмуванні		•	•	•	•
ESP - електронна система стабілізації і ASR - антибуксувальна система	UF01	•	•	•	•
Сигналізатор про непристібнуті ремені безпеки		•	•	•	•
Фронтальна подушка безпеки водія		•	•	•	•
Центральний замок + пульт PLIP		•	•	•	•
Імобілайзер		•	•	•	•
<b>КОМФОРТ</b>					
Адаптивний підсилювач керма	DD04	•	•	•	•
Роз'єм для установки додаткового обладнання, необхідного для трансформації автомобіля		•	•	•	•
Бортовий комп'ютер		•	•	•	•
Регулювання рульової колонки по вильоту		•	•	•	•
Відсіки для речей у дверях		•	•	•	•
Багажна полиця над сидінням водія (• разом із HC07)	JO01	o	o	o	•
Бардачок із замком на приладовій панелі об'ємом 11,4 літри		•	•	•	•
Електричні склопідйомники передніх дверей		•	•	•	•
Зовнішні дзеркала заднього огляду з електрорегулюванням та обігрівом (• починаючи з виробництва 01.08.2019р.)	RK04	•	•	•	•
Хронотахограф цифровий	HC07	o	o	o	•
Посилена задня підвіска (дволистові ресори) (недоступно з UA04)	SE08	o	o	o	•
Паливний бак 90 літрів		•	•	•	•
<b>ОСОБЛИВОСТІ ІНТЕР'ЄРУ</b>					
Сидіння водія, що регулюється по висоті і з підлокітником + Двомісне пасажирське сидіння в 1-му ряді	WM06	•	•	•	•
<b>ЕЛЕКТРООБЛАДНАННЯ</b>					
Догрівач Webasto Thermo Top Z (5 кВт)	XY02	•	•	•	•
<b>МУЛЬТИМЕДІА</b>					
Радіопідготовка (довга антена+електропроводка)		•	•	•	•
<b>ОСОБЛИВОСТІ ЕКСТЕР'ЄРУ</b>					
Захисні молдинги на передні колісні арки	XX01	o	o	o	•
Стандартні колеса 215/75 R16C		•	•	•	•
Фарба емаль (БІЛА WPP0)		•	•	•	•

ПАКЕТ "БІЗНЕС"					
<b>Обладнання, яке входить до складу пакету:</b>					
Посилена задня підвіска для складних трансформацій (дволистові ресори + стабілізатор поперечної стійкості)	SE16	•	•	•	•
Передній кондиціонер	RE01	•	•	•	•
Зовнішні дзеркала заднього огляду (подвійне дзеркало) для кузова шириною 2,20 м	RX01	•	•	•	•

**ЧОМУ CITROËN Jumper?**



Розміри / Вага ізотермічної будки	4-35 - L2	4-35 - L3	4-35 - L4	4-40 - L4
<b>Зовнішні розміри:</b>				
довжина, мм	3 250	3 650	4 250	4 250
ширина, мм	2 237			
<b>Внутрішні розміри:</b>				
довжина, мм	3 080	3 480	4 080	4 080
ширина, мм	2 067			
висота, мм	2 050			
Обсяг вантажного відділення, м³	13,1	14,7	17,3	17,3
Вага будки, кг	650 (± 5%)	720 (± 5%)	830 (± 5%)	830 (± 5%)



Нова ручка "Easy Handle" з одним рухом, на задніх дверях



Висувна драбина



Композитні панелі (харчовий гелеобразний шар - поліефір - поліуретан), оснащені алюмінієвими вставкам



Світлодіодний світильник з перемикачем всередині кабіни

\* Всі зображення автомобіля, кузова та салона наведені як приклад і можуть відрізнятися від фактичного





ПРАЙС-ЛИСТ НА ДОДАТКОВЕ ОБЛАДНАННЯ ДЛЯ ЗАМОВЛЕННЯ:

ВАРТІСТЬ ДОДАТКОВОГО ОБЛАДНАННЯ, ГРН		4-35 - L2	4-35 - L3	4-35 - L4	4-40 - L4
Проводка для підключення додаткового навісного обладнання (Опція обов'язкова для замовлення "Ізотермічного кузова")	KY06	0	0	0	0
Круїз-контроль	RG03	4800	4800	4800	4800
Захист двигуна	FX01	3120	3120	3120	3120
Фронтальна подушка безпеки переднього пасажир	NN01	6480	6480	6480	6480
Сигналізація (AB04)+ Суперблокування (VB10)	WC05	11520	11520	11520	11520
Програмований передпусковий догрівач двигуна Webasto Thermo Top C (5 кВт)	XY01	7200	7200	7200	7200
Радіоантена, що вмонтована у праве дзеркало + Зовнішні дзеркала заднього огляду з електрорегулюванням та підігрівом	AT14	5760	5760	5760	5760
Попередня підготовка (4 динаміка)	RC29	2400	2400	2400	2400
Радіоприймач+ Bluetooth + USB-роз'єм + управління на кермі	RC57	13190	13190	13190	13190
Багажна полиця над сидінням водія (● разом із HC07)	JO01	3360	3360	3360	●
Пакет курця (попільничка + прикурювач)	AD01	960	960	960	960
Хронотахограф цифровий	HC07	14390	14390	14390	●
Посилена задня підвіска (дволистові ресори) (недоступно з UA04)	SE08	3840	3840	3840	●
Посилена задня підвіска для складних трансформацій (дволистові ресори + стабілізатор поперечної стійкості) (недоступно з UA04)	SE16	4800	4800	4800	4800
Задня пневматична підвіска із можливістю регулювання під час стоянки	UA04	47980	47980	47980	47980
Кондиціонер + охолодження центрального бардачка	RE01	28790	28790	28790	28790
Клімат - контроль + охолодження центрального бардачка	RE07	38380	38380	38380	38380
Додатковий підігрів спереду	DK01	8400	8400	8400	8400
Паливний бак 125 літрів	NO02	1920	1920	1920	1920
Передні бризговики	PE01	1920	1920	1920	1920
Індивідуальне пасажирське сидіння, що регулюється по висоті (двомісна кабіна) (● разом із NA01)	WM08	2880	2880	2880	2880
Підігрів сидіння водія	NA03	4800	4800	4800	4800
Підігрів сидіння водія і пасажир + двомісна кабіна (виключає базове обладнання WM06)	NA01	5280	5280	5280	5280
Ящики під передніми сидіннями	FO01	2400	2400	2400	2400
Протитуманні фари (● разом із ND02)	PR01	3840	3840	3840	3840
Омивач фар високого тиску + Протитуманні фари	ND02	7920	7920	7920	7920
Атермальне лобове скло + система автоматичного включення склоочищувачів і фар	VF07	10080	10080	10080	10080
Зовнішні дзеркала заднього огляду (подвійне дзеркало) для кузова шириною 2,20 м (недоступно разом із HU02)	RX01	1920	1920	1920	1920
Зовнішні дзеркала заднього огляду (подвійне дзеркало) для кузова шириною 2,35 м (недоступно разом із HU02)	RX05	4800	4800	4800	4800
Зовнішні дзеркала заднього огляду (подвійне дзеркало) з функцією електроскладання, електрорегулюванням та обігрівом	HU02	6000	6000	6000	6000
Захисні молдинги на передні колісні арки	XX01	---	1200	1200	●
Фарба емаль (ТЕМНО СИНІЙ 4PP0, СИНІЙ 5VP0, ЖОВТИЙ В1P0, ЧЕРВОНИЙ 1XP0)	0PP0	9600	9600	9600	9600
Фарба металік	0MM0	14390	14390	14390	14390

● - базове обладнання автомобіля  
 XX XXX грн. - вартість додаткової платної опції  
 --- не підлягає встановленню  
 МКПП - механічна коробка перемикачів передач

- Ціни на автомобілі та додаткові опції вказані в гривнях, у тому числі ПДВ. Спеціальні ціни дійсні з 22.10.2019 по 31.10.2019 на обмежену кількість автомобілів 2019 року виробництва, що знаходяться в період дії спеціальної акції в Україні.
- У разі замовлення автомобіля, що знаходиться в процесі виробництва або транспортування, ціна буде розрахована на основі діючого прайс-листа на день придбання і буде визначена в договорі купівлі-продажу. Вказані ціни є рекомендованими і можуть відрізнятися від остаточної вартості реалізації автомобіля на момент поставки в Україну.
- ТОВ «Пежо Сітроен Україна» залишає за собою право на корегування цін, склад комплектації та вилучати з асортименту певні позиції без попереднього повідомлення. Не є публічною офертою. Даний прайс-лист призначений тільки для інформаційних цілей і не може бути використаний як документ, що встановлює зобов'язання компанії ТОВ "Пежо Сітроен Україна". За довідками про актуальну інформацію просимо звертатися до офіційних дилерських центрів компанії ТОВ "Пежо Сітроен Україна".

На автомобілі діє гарантія 2 роки без обмеження пробігу  
 Додаткова інформація на [www.citroen.ua](http://www.citroen.ua)